

## Rozvrh hodin a pracovních okruhů

Pondělí

13.00 – 16.00

Úterý

13.00 – 16.00

Středa

13.00 – 16.00

Čtvrtek

13.00 – 16.00

V této době je na výběr vždy jeden z pracovních okruhů

## Adresa

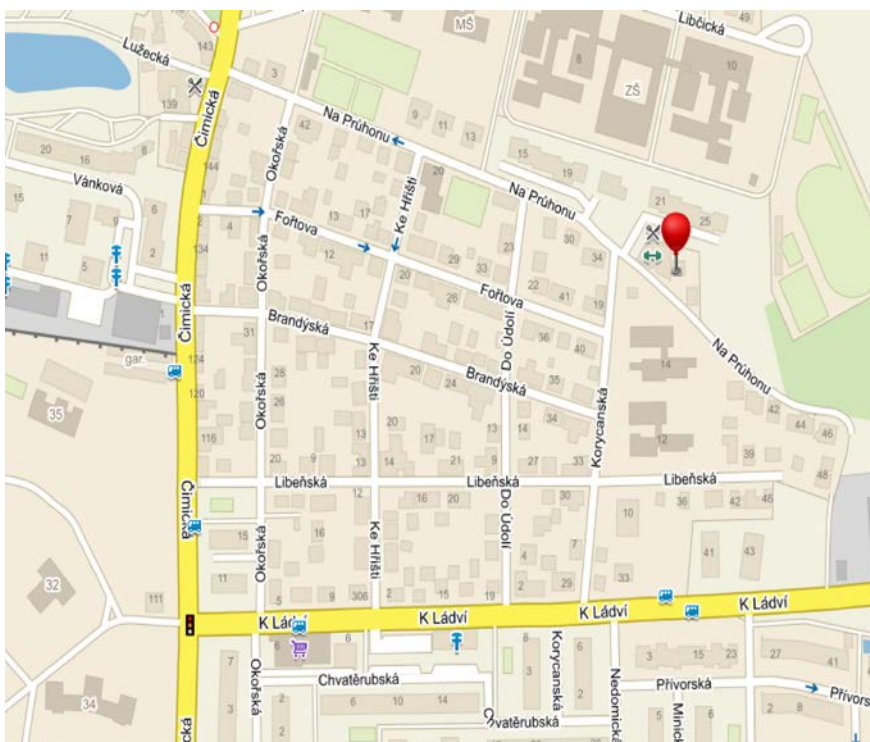
DÍLNA POČÍTAČOVÉ GRAFIKY

Nadace Bona

Na Průhonu 169/43

181 00 Praha 8 – Čimice

Tel.: 604 864 242, email: [praha8@atlas.cz](mailto:praha8@atlas.cz)



- zastávka autobusu 183 Přivorská



Pod Čimickým hájem 177/1,

181 00 Praha 8,

IČO:45251177,

DIČ:CZ45251177,

účet: KB 27432081/0100

Nadace Bona, jejíž hlavní náplní a posláním je podpora a vytváření programů sledujících integraci spoluobčanů s psychickým hendikepem do života v běžné společnosti, pro Vás připravila grafické studio, ve kterém probíhá DÍLNA POČÍTAČOVÉ GRAFIKY podporující integraci klientů. Studio je vybaveno počítači, tiskárnami, skenerem, grafickými a kancelářskými programy a internetem. Dílnu mohou využívat klienti se zájmem o počítače, kteří chtějí při jejich ovládnutí, pohybu na internetu a vyjadřování se výtvarnými prostředky získat nové znalosti a dovednosti.

Bude s Vámi pracovat výtvarník Tomáš Braun, který má zkušenosti s počítačovou grafikou v umělecké škole a ve vlastní volné tvorbě.



**Program** je připraven tak, aby si klienti za využití vlastních zkušeností a znalostí osvojili dovednosti, které je obohatí a rozšíří možnosti jejich uplatnění v dalším životě. Usilujeme o hezké prožití času, seznámení se s lidmi s podobnými zájmy a pohledem na svět. Tempo se automaticky přizpůsobuje potřebám každého účastníka. Při práci v dílně se předpokládá příjemná atmosféra, prostředí tolerance a vzájemná pomoc.

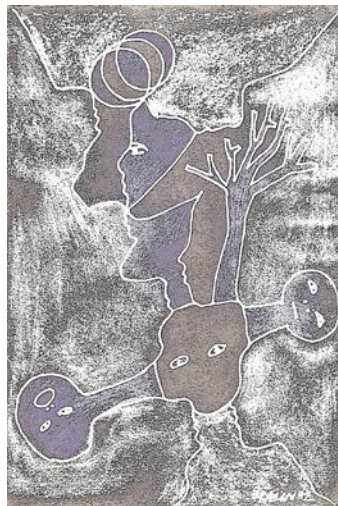
**Náměty** si každý volí podle zájmů na základě myšlenkové mapy (příroda, člověk, vztahy, zvířata, společnost, hudba, tanec, divadlo, technika, vesmír, báje a pověsti, vznik života, já a ty, rodina, práce, domov). Hra s výtvarnými prostředky je nedílnou součástí tvorby v dílně.

**Osvědčení.** Získáte osvědčení po seznámení se s pracovními okruhy.

Dílna počítačové grafiky vznikla s laskavým přispěním dárců.



**David Lomnický**  
**Ing. Vladimír Voves**  
**Michal Kříž**



## Čtyři základní pracovní okruhy:

### Výtvarné vyjadřování (volná tvorba)

Práce s plochou, linií a barvou, případně prostorem. Od klasické kresby po využití všech možností techniky. Vyzkoušejte si kreslení základních čar, křivek, barevných linií a jejich vzájemné kombinace. Při práci se využívá základních tvarů a postupně se přechází k složitějším objektům. Výstup: volné grafiky tištěné (i velkoplošné) nebo kombinované.

### Výtvarná kultura (práce s uměleckými díly)

Reakce na výtvarná díla, fotografické koláže, výtvarné prostředky a hudba, pohyb, výklad uměleckého díla.

Můžete se věnovat jednoduché fotomontáži poskládané z několika obrázků. Můžete popustit fantazii uzdu a vytvořit zcela novou krajinu. Můžete použít své vlastní obrázky. Při výběru obrázků dáváme pozor na perspektivu, barva a stíny nejsou problém a dají se upravit.

### Užitá tvorba (grafika v životním prostoru)

Písmo, design, interiér a architektura, knihy. Pokuste se vytvořit vlastní návrhy interiéru. Pracujte s daným prostorem, ve kterém řešíte prostorové uspořádání bytových doplňků, volíte styl a náladu prostředí, vybíráte barvy, textilie, nábytek.

### Praktická grafika (grafika pro každý den)

Webové stránky, prezentace, prohlížeče a galerie, grafika v kancelářských programech, pohyb na internetu a v počítači z hlediska grafiky, prezentace, galerie na www. Sestavování vizitek, pozvánek, letáček a jiných materiálů. Pokud vás zajímá tisk, můžete se něco dozvědět o tiskové přípravě. Příprava tiskových podkladů je prvním krokem k následnému hladkému průběhu tisku. Získáte základní dovednosti při práci s tiskárnami, které jsou k dispozici ve studiu.